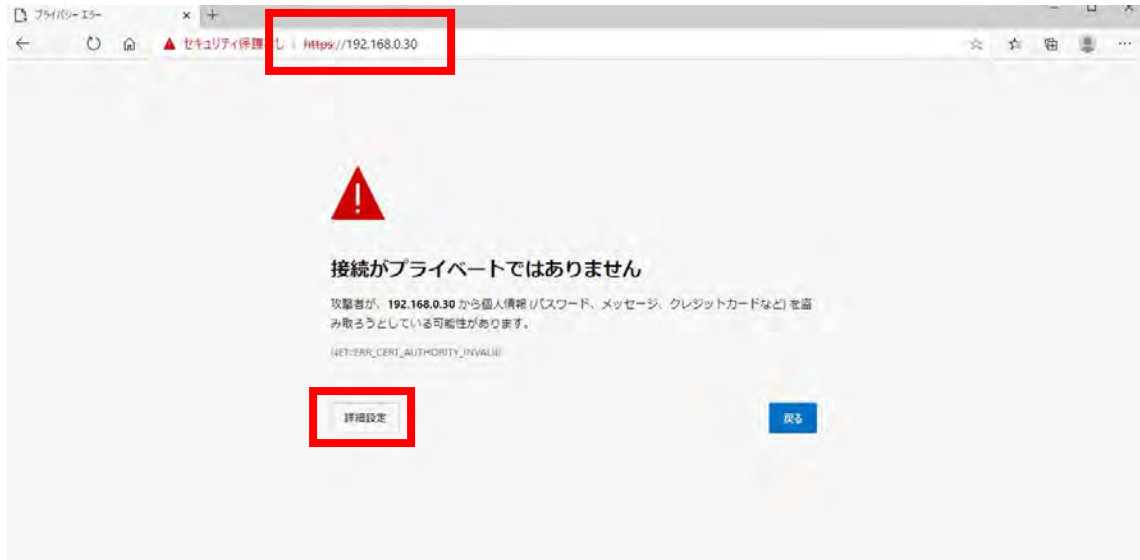


# Gigabyte BMC イベントログ取得方法

-WEBGUI から取得する場合：

以下は Microsoft Edge の操作例です。

- ① ブラウザに BMC IP を入力し WebGUI にアクセスする
- ② セキュリティアラートが表示されますが、ここでは[詳細設定]をクリックする



- ③ [BMC\_IP に進む(安全ではありません)]をクリックする



④ ユーザー名とパスワードを入力してログイン

※デフォルトユーザー名とパスワード

G9以前のバージョン:

ユーザー名: admin

パスワード: password

G9以後のバージョン:

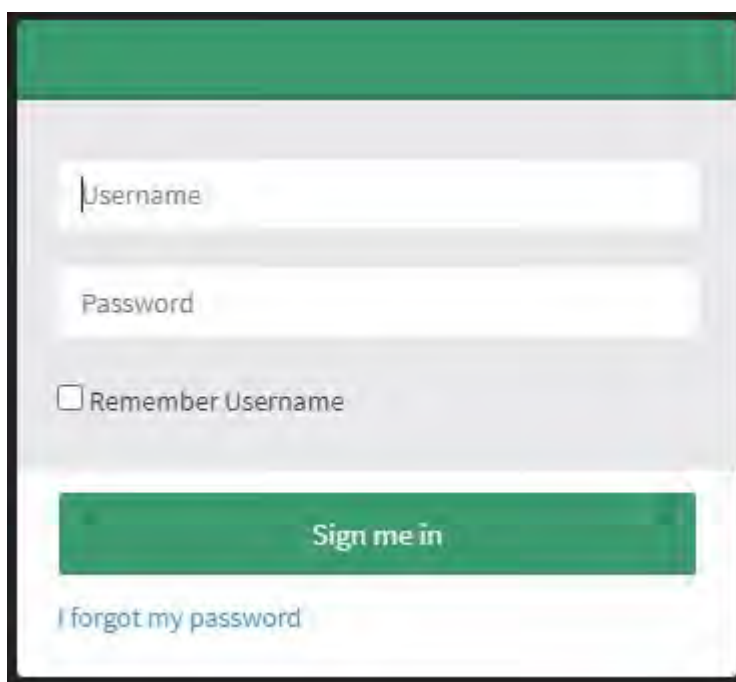
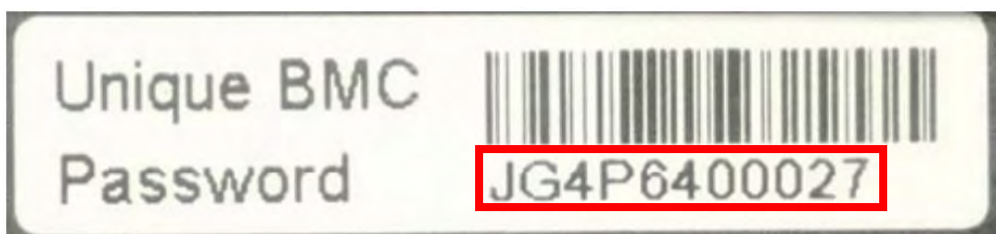
ユーザー名: admin

パスワード: シャーシ上のステッカーを参照してください。

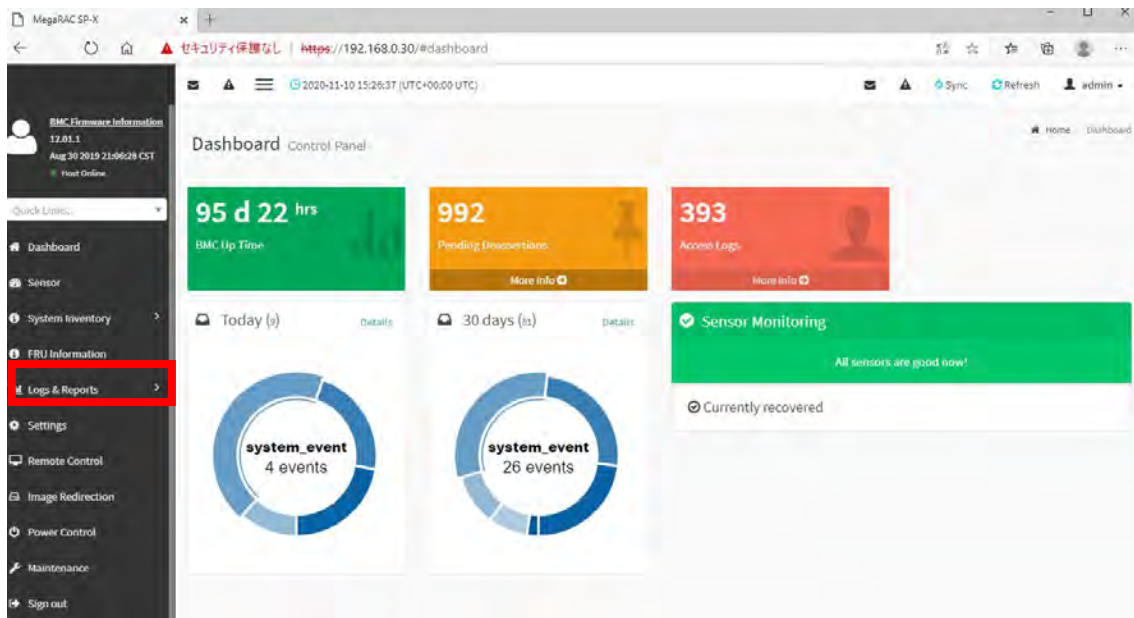
※Upgrade version



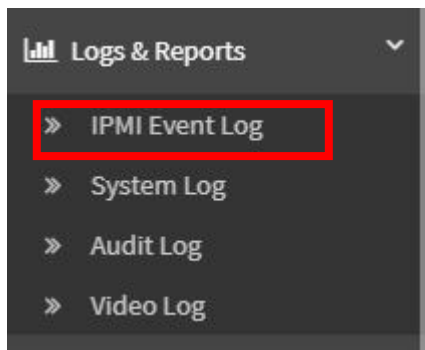
※Unique BMC password

A screenshot of a web-based login form. It has a green header bar. Below it, there are two white input fields: "Username" and "Password". Under the "Password" field is a checkbox labeled "Remember Username". At the bottom of the form is a large green button with the text "Sign me in" and a blue link that says "I forgot my password".

⑤ メニューバーの[Logs & Reports]をクリックする



⑥ [IPMI Event Log]をクリックする



⑦ [Download Event Logs]をクリックするとログは CSV ファイル形式で出力されます

The screenshot displays the BMC Event Log web interface. The browser address bar shows the URL <https://192.168.0.30/#logs/event-log>. The page title is "Event Log All sensor event logs". The interface includes a sidebar with navigation options such as "Dashboard", "Sensor", "System Inventory", "FRU Information", "Logs & Reports", "Settings", "Remote Control", "Image Redirection", "Power Control", "Maintenance", and "Sign out". The main content area features a filter section with "Filter by Date" (1970-01-01 00:00 to 2020-11-10 15:27) and "Filter by type" (All Events). Below the filter is a "Page 1" dropdown. Two buttons are visible: "Clear Event Logs" and "Download Event Logs", with the latter highlighted by a red rectangular box. The "Event Logs Statistics" section contains a bar chart showing event counts by month from December 2019 to November 2020. The "Event Log: 1022 (0 - 20)" section lists several events, including "ID: 1292 unknown sensor of type reserved" and "ID: 1289 Unknown sensor of type system\_event".

以上